

# 土砂災害とは

## 土砂災害ハザードマップとは

この「土砂災害ハザードマップ」は、県の調査結果にもとづいて、大雨や地震によって土砂災害の危険性の高い場所を示した地図です。

大量の雨が一気に降ったり、激しい雨が長時間続くと土砂災害の危険性が高まります。土砂災害の危険が高まると「土砂災害警戒情報」が発表されますので、警報が発令されたら注意が必要です。土砂災害は発生場所や規模、時間等の予測が困難な災害です。身の回りで土砂災害の前兆現象を確認したら早めに避難するようにしましょう。

土砂災害の種類



土石流

急な谷川を水を含んだ大量の土砂などが激しい勢いで流れること



がけ崩れ

雨で地面にしみ込んだ水分が土の抵抗力を弱め、斜面が急にくずれ落ちること



地すべり

斜面が地下水の影響と重力によってゆっくりと斜面下方に移動する現象のこと

## 危険を感じたら、ムダ足覚悟ですぐ避難を！

土砂災害の前ぶれ（前兆現象）として、どんなことが起きるの？

土石流の前兆現象



①川の流れがにごり、流木が混じりはじめる



②雨は降り続けているのに川の水位が下がる



③山鳴りがする

がけ崩れの前兆現象



①がけから小石がバラバラと落ちてくる



②がけから水が湧き出ている



③がけに割れ目が見える

地すべりの前兆現象



①沢や井戸の水がにごる



②地割れができる



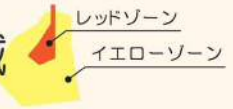
③斜面から水が噴き出す

土砂災害 三重県 令和元年度調査  
地すべり 三重県 令和2年度調査

# 土砂災害の種類と前兆現象

いずれの現象も、崩れ落ちたり、押し流されるまでの時間が短く、逃げ遅れる危険性が高いため、前兆現象を感じたときは速やかに避難してください。

## 土砂災害警戒区域と土砂災害特別警戒区域



土砂災害警戒区域  
(イエローゾーン)

土砂災害が発生した場合、住民の生命または身体に危害が生ずるおそれがあると認められる土地の区域で、警戒避難体制を特に整備すべき土地の区域です。過去の土砂災害による土砂の到達範囲などを勘案して設定されます。

土砂災害特別警戒区域  
(レッドゾーン)

警戒区域のうち土砂災害が発生した場合、建築物に損壊が生じ住民の生命または身体に著しい危害が生ずるおそれがあると認められる土地の区域で、一定の開発行為の制限や居室を有する建築物の構造が規制される土地の区域です。

## 土砂災害の種類と前兆現象

土砂災害警戒区域の場所だけでなく、避難場所、避難所や避難経路、経路上の危険箇所もハザードマップで確認しておきましょう。



土石流

山腹や川底の土砂が長雨や集中豪雨などによって、いっせいに押し流される現象。

主な前兆現象

- 山鳴りがする
- 急に川の水が濁り、流木が混ざり始める
- 雨が降り続けているのに川の水位が下がる
- 木が裂ける音や石がぶつかり合う音がある



がけ崩れ

斜面の地表に近い部分が、雨水の浸透などでゆるみ、崩れ落ちる現象。

主な前兆現象

- 小石がバラバラと落ちてくる
- がけにひび割れができる、水がわき出る
- 湧水が濁る、止まる
- 地鳴りがする



地すべり

斜面の一部あるいは全部が地下水の影響と重力によってゆっくりと斜面下方に移動する現象。

主な前兆現象

- 地面がひび割れ・陥没する
- 地鳴り・山鳴りがする
- 亀裂や段差が発生する
- 井戸や沢の水が濁る

## 避難のポイント



避難勧告などが発表されていなくても、異変を感じたら、早め早めに警戒区域外の少しでも安全な場所へ避難してください。



早めの避難が重要ですが、夜や雨で路面が浸水してまった場合など、無理に避難するほうがかえって危険なことがあります。そのように判断された場合には屋内で安全確保ができる場所に速やかに移動しましょう。→垂直避難・水平避難



1時間に20ミリ以上、あるいは、降り始めからの総降水量（連続雨量）が100ミリ以上となったときは土砂災害の危険性が高くなります。



傾斜が30度以上、高さが5m以上ある斜面はがけ崩れの危険があります。また、樹林がまばらな渓流は土石流の危険があります。避難をする際には、他の危険な区域も横切ることがないように注意しましょう。

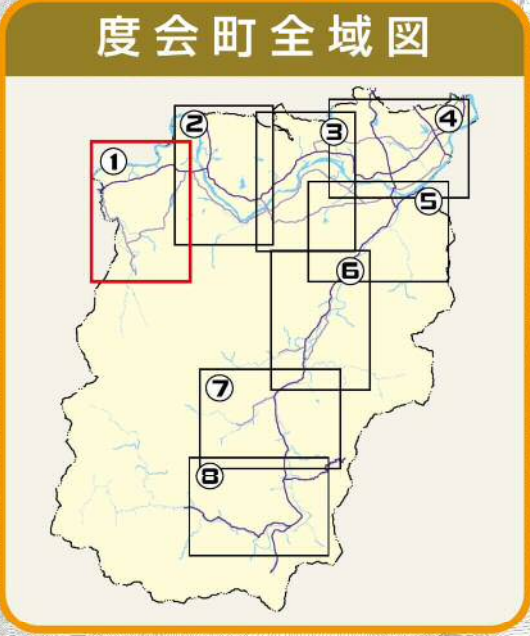
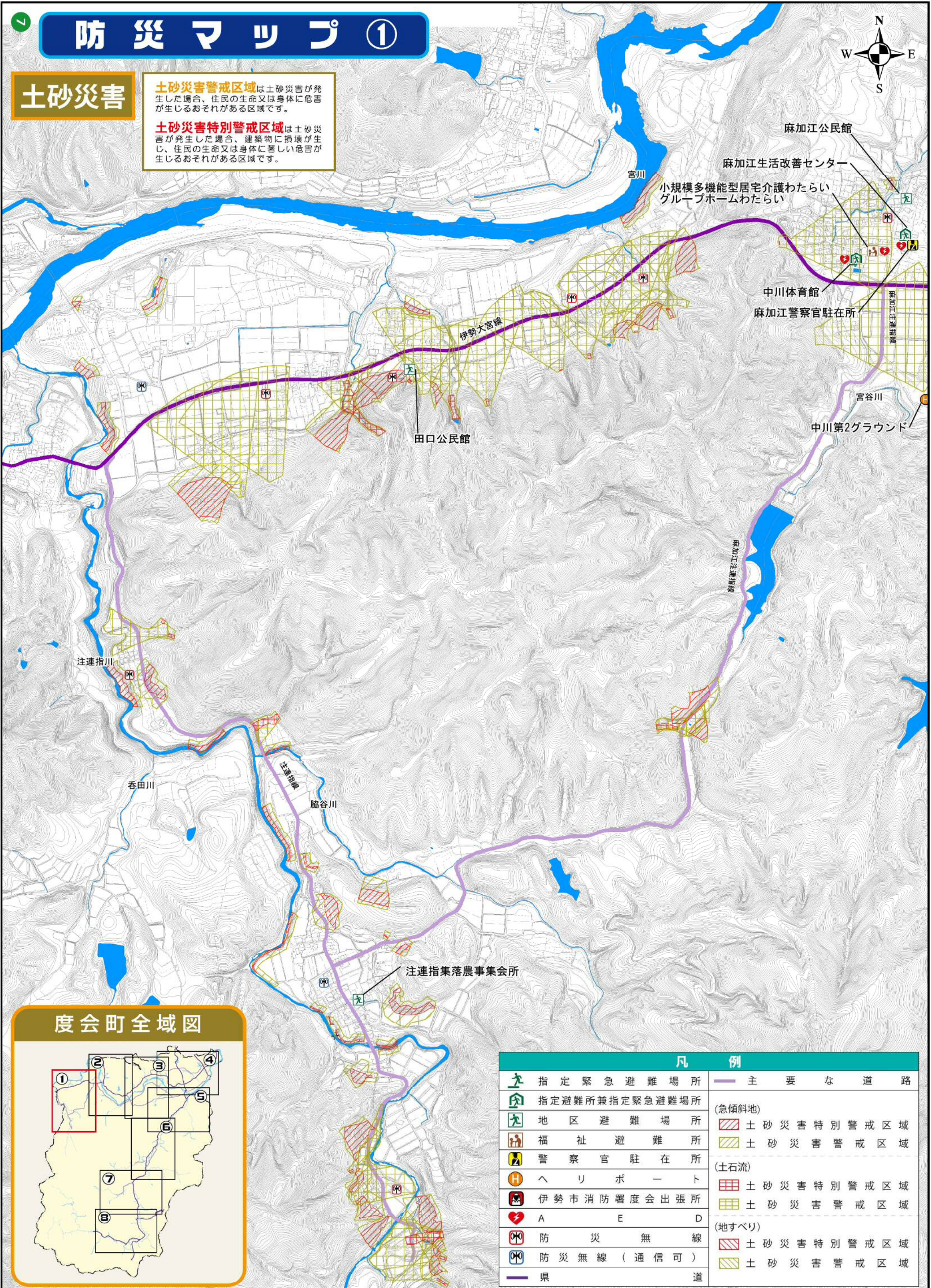


# 防災マップ ①

## 土砂災害

**土砂災害警戒区域**は土砂災害が発生した場合、住民の生命又は身体に危害が生じるおそれがある区域です。

**土砂災害特別警戒区域**は土砂災害が発生した場合、建築物に損壊が生じ、住民の生命又は身体に著しい危害が生じるおそれがある区域です。



凡 例	
	指定緊急避難場所
	指定避難所兼指定緊急避難場所
	地区避難場所
	福祉避難所
	警察官駐在所
	へりポ一ト
	伊勢市消防署度会出張所
	A E D
	防 災 無 線
	防 災 無 線 ( 通 信 可 )
	県 道
	主 要 な 道 路
	(急傾斜地) 土砂災害特別警戒区域
	土砂災害警戒区域
	(土石流) 土砂災害特別警戒区域
	土砂災害警戒区域
	(地すべり) 土砂災害特別警戒区域
	土砂災害警戒区域

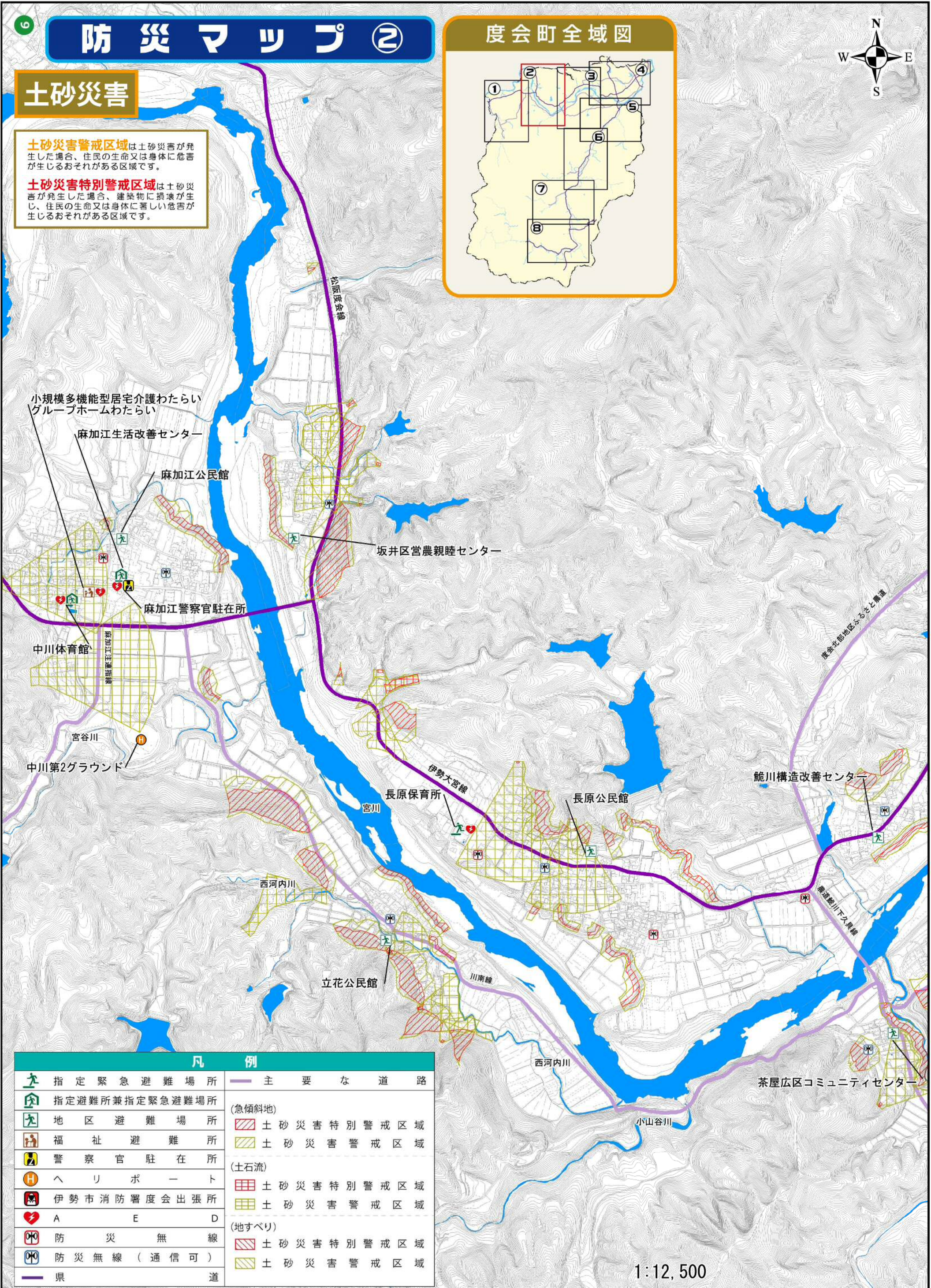


# 防災マップ ②

## 土砂災害

**土砂災害警戒区域**は土砂災害が発生した場合、住民の生命又は身体に危害が生じるおそれがある区域です。

**土砂災害特別警戒区域**は土砂災害が発生した場合、建築物に損壊が生じ、住民の生命又は身体に著しい危害が生じるおそれがある区域です。



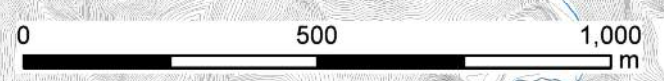
小規模多機能型居宅介護わたりグループホームわたり  
 麻加江生活改善センター  
 麻加江公民館  
 坂井区営農親睦センター  
 麻加江警察官駐在所  
 中川体育館  
 宮谷川  
 中川第2グラウンド

伊勢大宮線  
 長原保育所  
 長原公民館  
 立花公民館  
 川南線  
 西河内川

度会北部地区ふるさと農道  
 鯉川構造改善センター  
 農道鯉川下久農道  
 茶屋広区コミュニティセンター

凡例	
	指定緊急避難場所
	指定避難所兼指定緊急避難場所
	地区避難場所
	福祉避難所
	警察官駐在所
	へりポ一ト
	伊勢市消防署度会出張所
	A E D
	防災無線
	防災無線(通信可)
	県道
	主要な道路
	(急傾斜地) 土砂災害特別警戒区域
	土砂災害警戒区域
	(土石流) 土砂災害特別警戒区域
	土砂災害警戒区域
	(地すべり) 土砂災害特別警戒区域
	土砂災害警戒区域

1:12,500



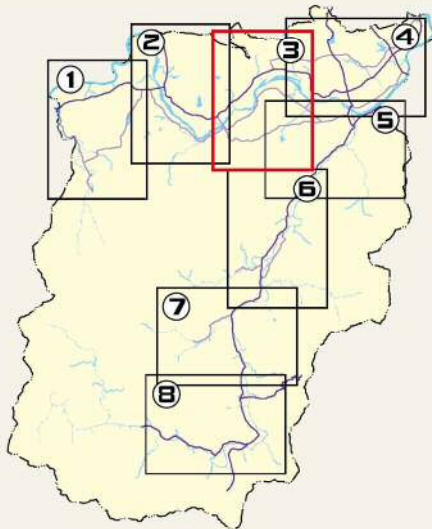
この地図は三重県市町総合事務組合管理者の承認を得て、同組合所管の「2017三重県共有デジタル地図(数値地形図 2500(道路線 1000))」を使用し、調製したものである。(承認番号:三総合地第73号)本成果を複製あるいは使用して地図を調製する場合は、同組合の承認を必要とする。



# 防災マップ ③

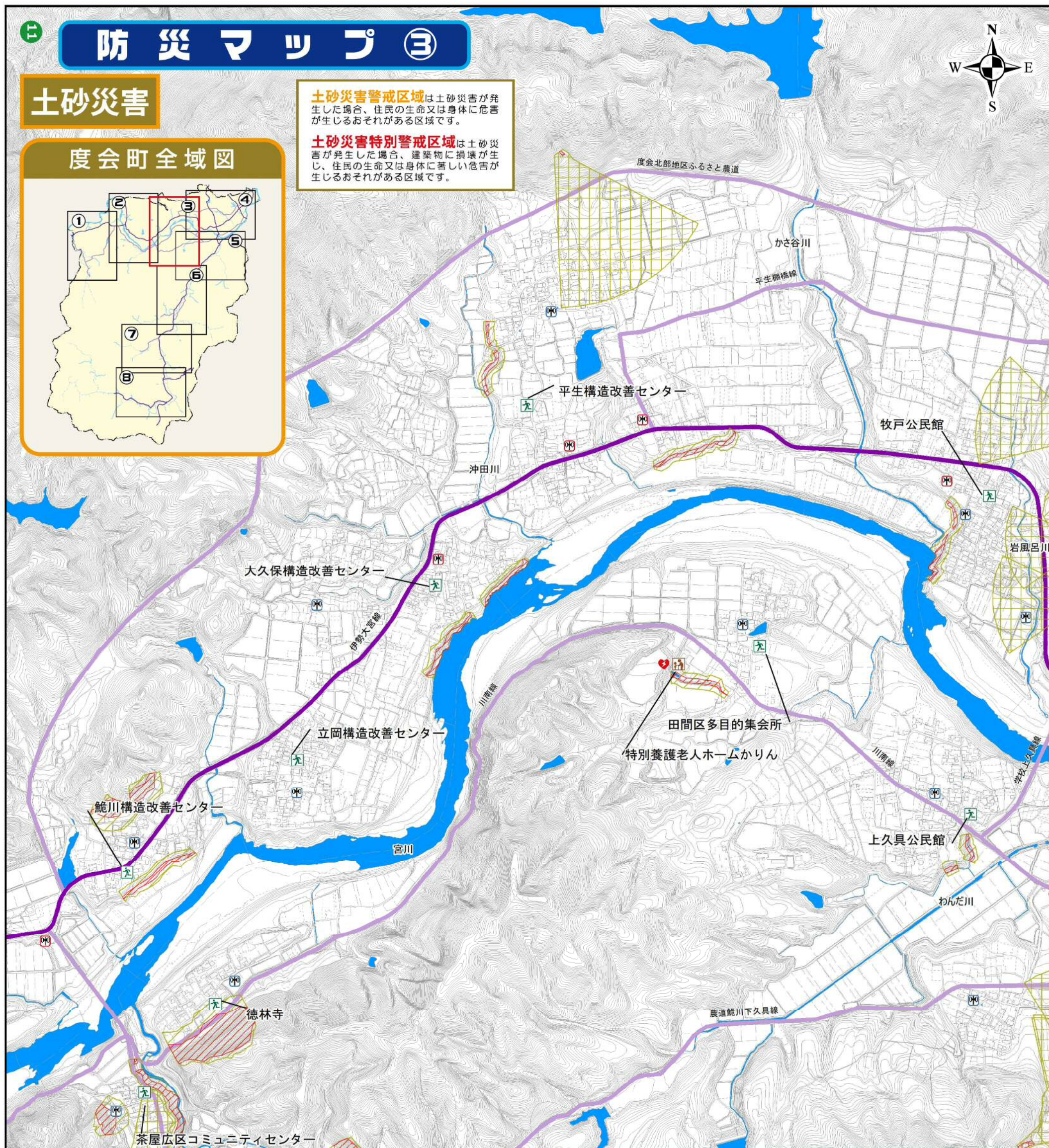
## 土砂災害

### 度会町全域図



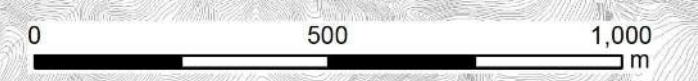
**土砂災害警戒区域**は土砂災害が発生した場合、住民の生命又は身体に危害が生じるおそれがある区域です。

**土砂災害特別警戒区域**は土砂災害が発生した場合、建築物に損壊が生じ、住民の生命又は身体に著しい危害が生じるおそれがある区域です。



凡 例			
	指定緊急避難場所		主要な道路
	指定避難所兼指定緊急避難場所		(急傾斜地) 土砂災害特別警戒区域
	地区避難場所		土砂災害警戒区域
	福祉避難所		(土石流) 土砂災害特別警戒区域
	警察官駐在所		土砂災害警戒区域
	へりポート		(地すべり) 土砂災害特別警戒区域
	伊勢市消防署度会出張所		土砂災害警戒区域
	A E D		(地すべり) 土砂災害特別警戒区域
	防災無線		土砂災害警戒区域
	防災無線(通信可)		
	県道		

1:12,500



この地図は三重県市町総合事務組合管理者の承認を得て、同組合所管の「2017三重県共有デジタル地図(数値地形図 2500(道路線 1000))」を使用し、調整したものである。(承認番号:三総合地第73号)本成果を複製あるいは使用して地図を調整する場合は、同組合の承認を必要とする。





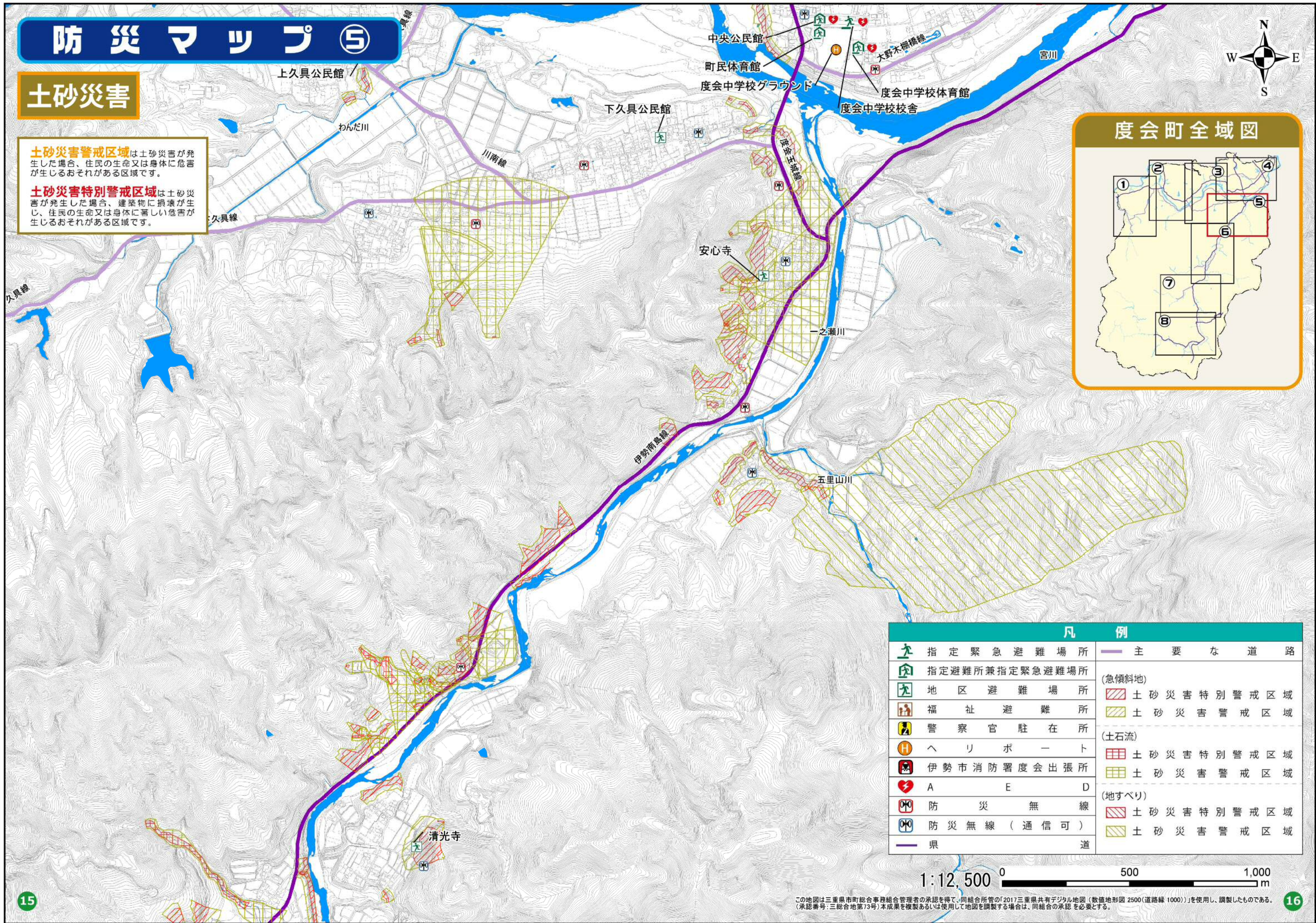


# 防災マップ ⑤

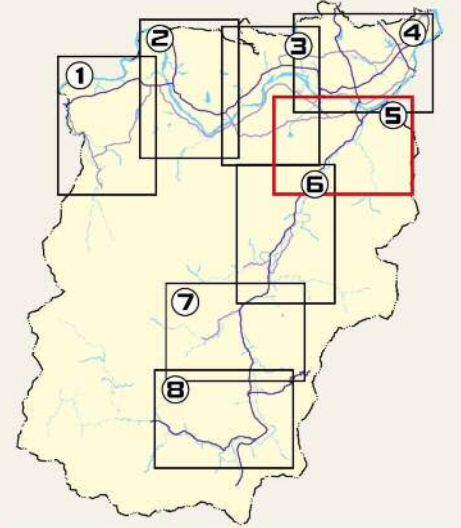
## 土砂災害

**土砂災害警戒区域**は土砂災害が発生した場合、住民の生命又は身体に危害が生じるおそれがある区域です。

**土砂災害特別警戒区域**は土砂災害が発生した場合、建築物に損壊が生じ、住民の生命又は身体に著しい危害が生じるおそれがある区域です。



度会町全域図



凡 例			
	指定緊急避難場所	— 主要な道路	
	指定避難所兼指定緊急避難場所		
	地区避難場所	(急傾斜地)	
	福祉避難所		土砂災害特別警戒区域
	警察官駐在所		土砂災害警戒区域
	へりポ一ト	(土石流)	
	伊勢市消防署度会出張所		土砂災害特別警戒区域
	A E D		土砂災害警戒区域
	防災無線	(地すべり)	
	防災無線(通信可)		土砂災害特別警戒区域
	県道		土砂災害警戒区域

1:12,500 0 500 1,000 m

この地図は三重県市町総合事務組合管理者の承認を得て、同組合所管の「2017三重県共有デジタル地図(数値地形図 2500(道路線 1000))」を使用し、調整したものである。(承認番号:三総合地第73号)本成果を複製あるいは使用して地図を調整する場合は、同組合の承認を必要とする。



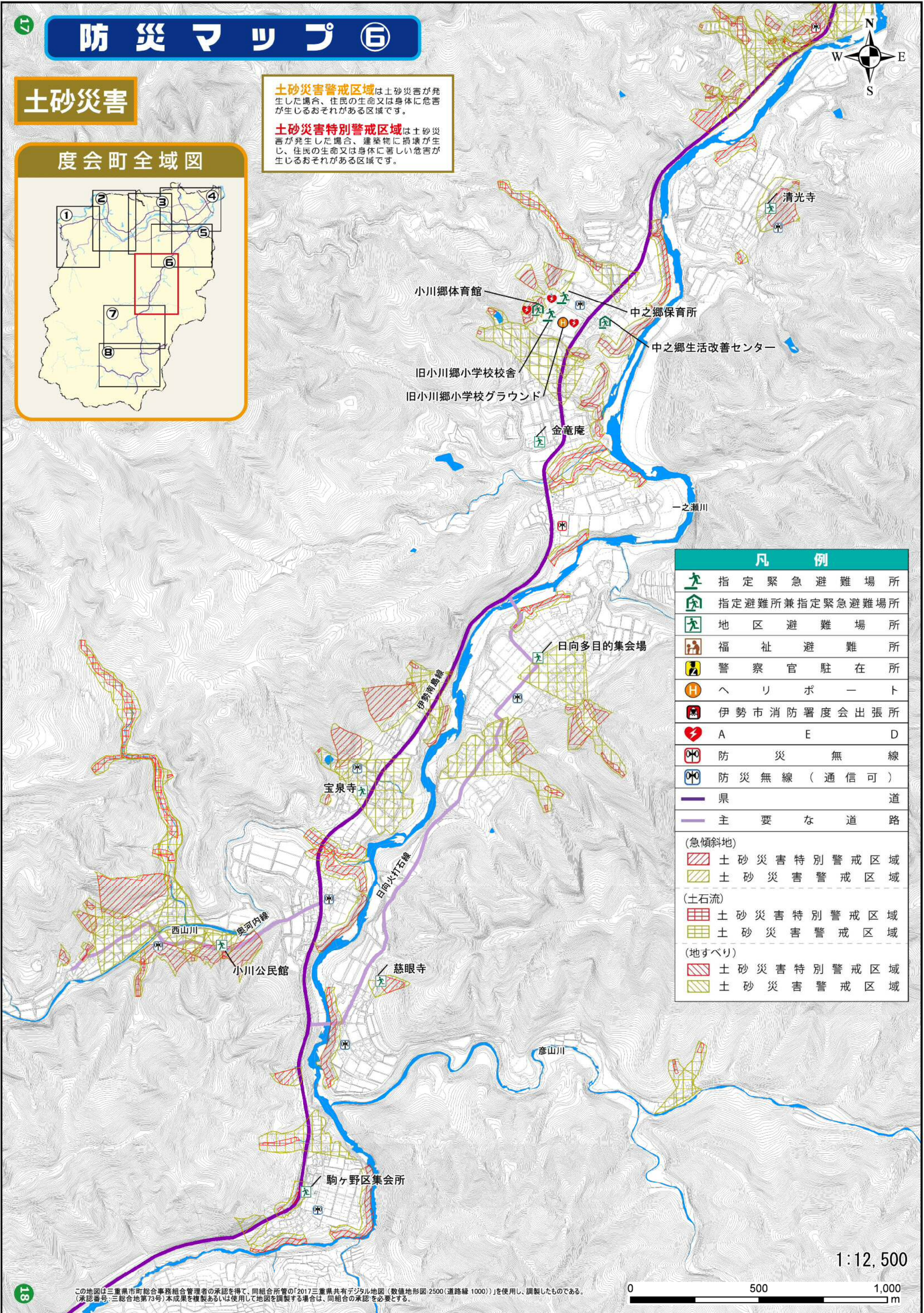
# 防災マップ ⑥

## 土砂災害



**土砂災害警戒区域**は土砂災害が発生した場合、住民の生命又は身体に危害が生じるおそれがある区域です。

**土砂災害特別警戒区域**は土砂災害が発生した場合、建築物に損壊が生じ、住民の生命又は身体に著しい危害が生じるおそれがある区域です。



小川郷体育館  
中之郷保育所  
中之郷生活改善センター  
旧小川郷小学校校舎  
旧小川郷小学校グラウンド  
金竜庵  
一之瀬川

凡 例	
	指定緊急避難場所
	指定避難所兼指定緊急避難場所
	地区避難場所
	福祉避難所
	警察官駐在所
	へりポ一ト
	伊勢市消防署度会出張所
	A E D
	防災無線
	防災無線（通信可）
	県道
	主要な道路
(急傾斜地)	
	土砂災害特別警戒区域
	土砂災害警戒区域
(土石流)	
	土砂災害特別警戒区域
	土砂災害警戒区域
(地すべり)	
	土砂災害特別警戒区域
	土砂災害警戒区域

宝泉寺

日向多目的集会場

西山川

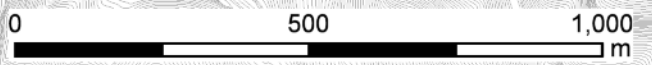
小川公民館

慈眼寺

彦山川

駒ヶ野区集会所

1:12,500



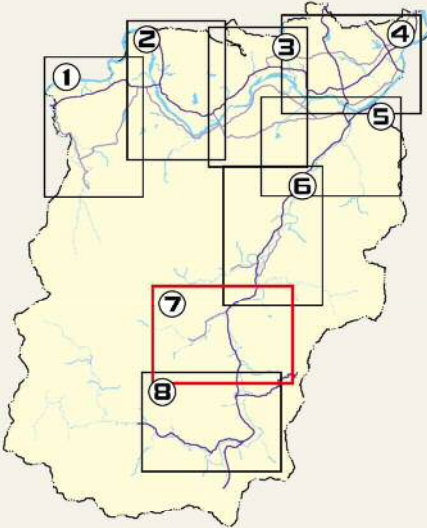
この地図は三重県市町総合事務組合管理者の承認を得て、同組合所管の「2017三重県共有デジタル地図（数値地形図 2500(道路線 1000)」を使用し、調製したものである。  
 (承認番号:三総合地第73号)本成果を複製あるいは使用して地図を調製する場合は、同組合の承認を必要とする。



# 防災マップ ⑦

## 土砂災害

### 度会町全域図



**土砂災害警戒区域**は土砂災害が発生した場合、住民の生命又は身体に危害が生じるおそれがある区域です。

**土砂災害特別警戒区域**は土砂災害が発生した場合、建築物に損壊が生じ、住民の生命又は身体に著しい危害が生じるおそれがある区域です。



凡 例	
	指定緊急避難場所
	指定避難所兼指定緊急避難場所
	地区避難場所
	福祉避難所
	警察官駐在所
	へりポ一ト
	伊勢市消防署度会出張所
	A E D
	防災無線
	防災無線（通信可）
	県道
	主要な道路
	(急傾斜地)
	土砂災害特別警戒区域
	土砂災害警戒区域
	(土石流)
	土砂災害特別警戒区域
	土砂災害警戒区域
	(地すべり)
	土砂災害特別警戒区域
	土砂災害警戒区域

0 500 1,000 m

1:12,500

この地図は三重県市町総合事務組合管理者の承認を得て、同組合所管の「2017三重県共有デジタル地図（数値地形図 2500（道路線 1000）」を使用し、調製したものである。（承認番号：三総合地第73号）本成果を複製あるいは使用して地図を調製する場合は、同組合の承認を必要とする。



# 防災マップ ⑧

## 土砂災害

**土砂災害警戒区域**は土砂災害が発生した場合、住民の生命又は身体に危害が生じるおそれがある区域です。

**土砂災害特別警戒区域**は土砂災害が発生した場合、建築物に損壊が生じ、住民の生命又は身体に著しい危害が生じるおそれがある区域です。

凡 例	
	指定緊急避難場所
	指定避難所兼指定緊急避難場所
	地区避難場所
	福祉避難所
	警察官駐在所
	ヘリポート
	伊勢市消防署度会出張所
	A E D
	防災無線
	防災無線(通信可)
	県道
	主要な道路
	(急傾斜地)
	土砂災害特別警戒区域
	土砂災害警戒区域
	(土石流)
	土砂災害特別警戒区域
	土砂災害警戒区域
	(地すべり)
	土砂災害特別警戒区域
	土砂災害警戒区域

