

空中写真マップの使い方

度会町防災マップは、住民の皆さんに、町で想定される災害を知っていただき、対策を考え、実際に出来ることから取り組んでもらい、もしもの時に少しでも被害を軽減することを目的に作成しています。

1
知る

この冊子では、町で想定される災害について、土砂災害、水害、ため池の氾濫による災害の被害の想定をこまごまで示してきました。空中写真は地図だけで表現できない風景を想起することができます。被害の想定と写真の状況から、自分の家や学校、勤務先や立ち寄り先の周辺でどのような災害と被害が想定されているか知りましょう。



2
考える

想定される災害を知ったあとには、もしもの時に自分は何をしなければならないのか、それが出来るのか考えてみましょう。
自分一人できそうなことと一人ではできないことや、誰かのためにできることがあるでしょう。
考えたことを周りの人と話し合ってみましょう。



3
取り組む

災害は、発生してから対応するのではできないことが限られてしまいます。災害が発生する前に、普段から、いざという時に備えることが大切です。できることから防災対策に取り組みましょう。避難経路を書き込んでみて、経路周辺に危険な箇所が多い場合には早く行動を起こすことを心がけましょう。また、実際に歩いてみましょう。



安否情報などを
家族や知人に知らせる方法を確認しておきましょう！

災害用伝言ダイヤル 171 大規模な災害が発生し、安否確認等の電話によって電話回線が混雑し、電話がつながりにくい状況でも、伝言の録音・再生により、被災地内の家族や親せき・知人などと連絡を可能にする「声の伝言板」です。

録音

171 → 0□□□□□□□□□□

伝言の録音

再生

171 → 0□□□□□□□□□□

伝言の再生

案内放送が流れます → 自宅、または連絡を取りたい被災地の方の電話番号（市外局番から）

詳しい内容はNTTのホームページで確認して下さい。 <https://www.ntt-west.co.jp/dengon/> **171またはNTT 検索**

携帯電話災害用伝言板 大規模な災害が発生した場合に、各携帯電話会社から提供される災害用伝言板。携帯電話やスマートフォンから安否情報の登録・確認ができます。
※災害時以外は提供されません

災害時のわが家のルール

いざという時のために、各家庭のルールづくりをしておきましょう。このシートにルールを書き込み、家の中の誰でも目につく場所に置き、情報を共有しましょう。

避難場所

わが家の非常持出品は

に置いてあります。

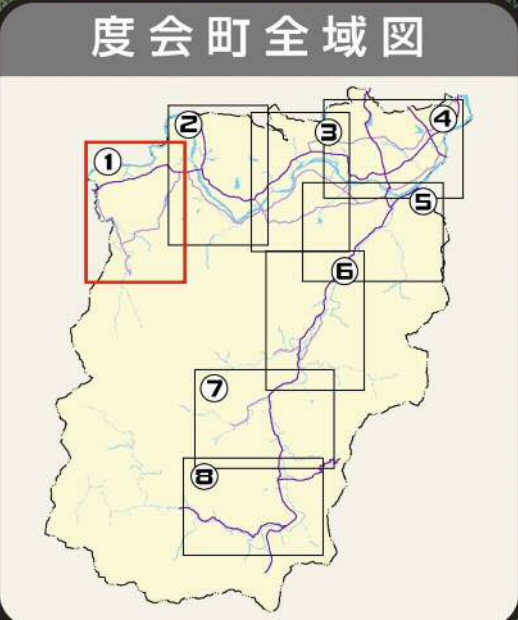
わが家の備蓄品は

に置いてあります。

家族や親せきの連絡先

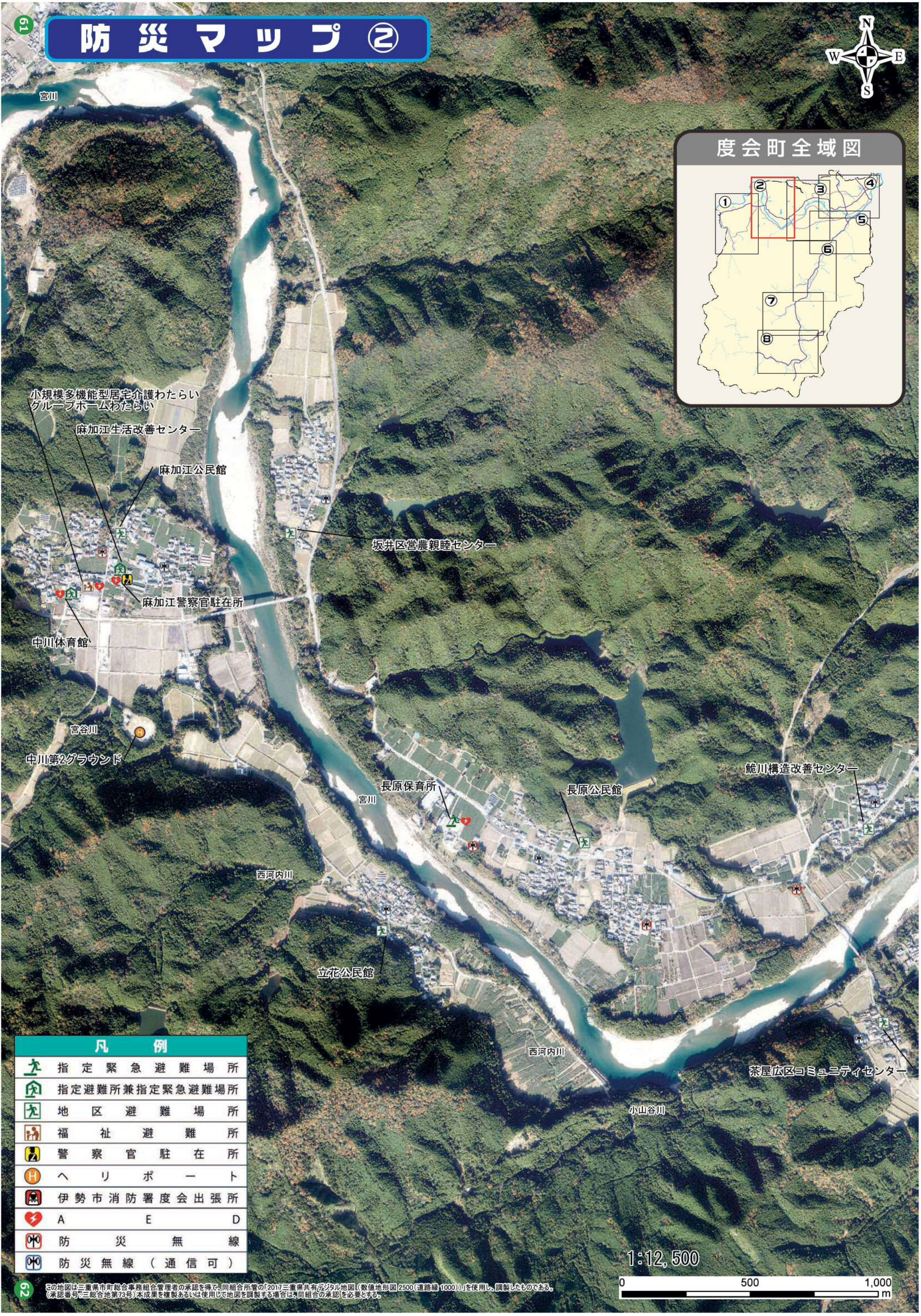
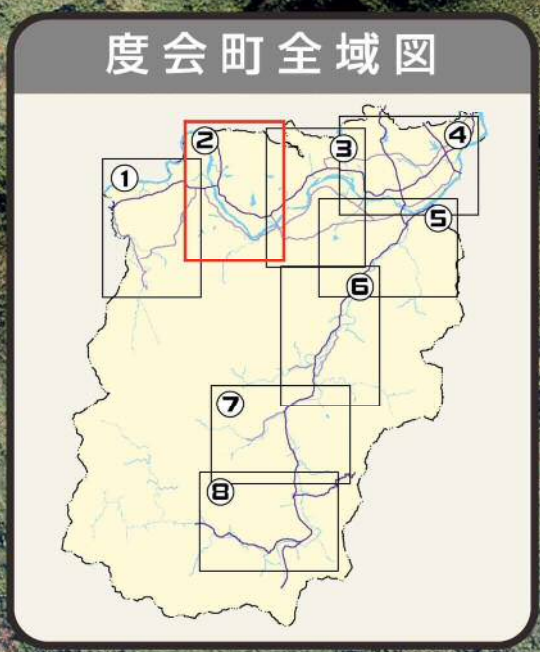
名 前	携帯電話番号	勤務先・学校等 電話番号	生年月日	血液型	メモ (持病・アレルギー・常備薬等)

防災マップ ①



凡 例	
	指定緊急避難場所
	指定避難所兼指定緊急避難場所
	地区避難場所
	福祉避難所
	警察官駐在所
	へりポ一ト
	伊勢市消防署度会出張所
	A E D
	防災無線
	防災無線（通信可）

防災マップ ②



小規模多機能型居宅介護わたり
グループホームわたり

麻加江生活改善センター

麻加江公民館

坂井区営農親睦センター

麻加江警察官駐在所

中川体育館

宮谷川

中川第2グラウンド

長原保育所

長原公民館

鮎川構造改善センター

西河内川

立花公民館

西河内川

小山谷川

茶屋広区コミュニティセンター

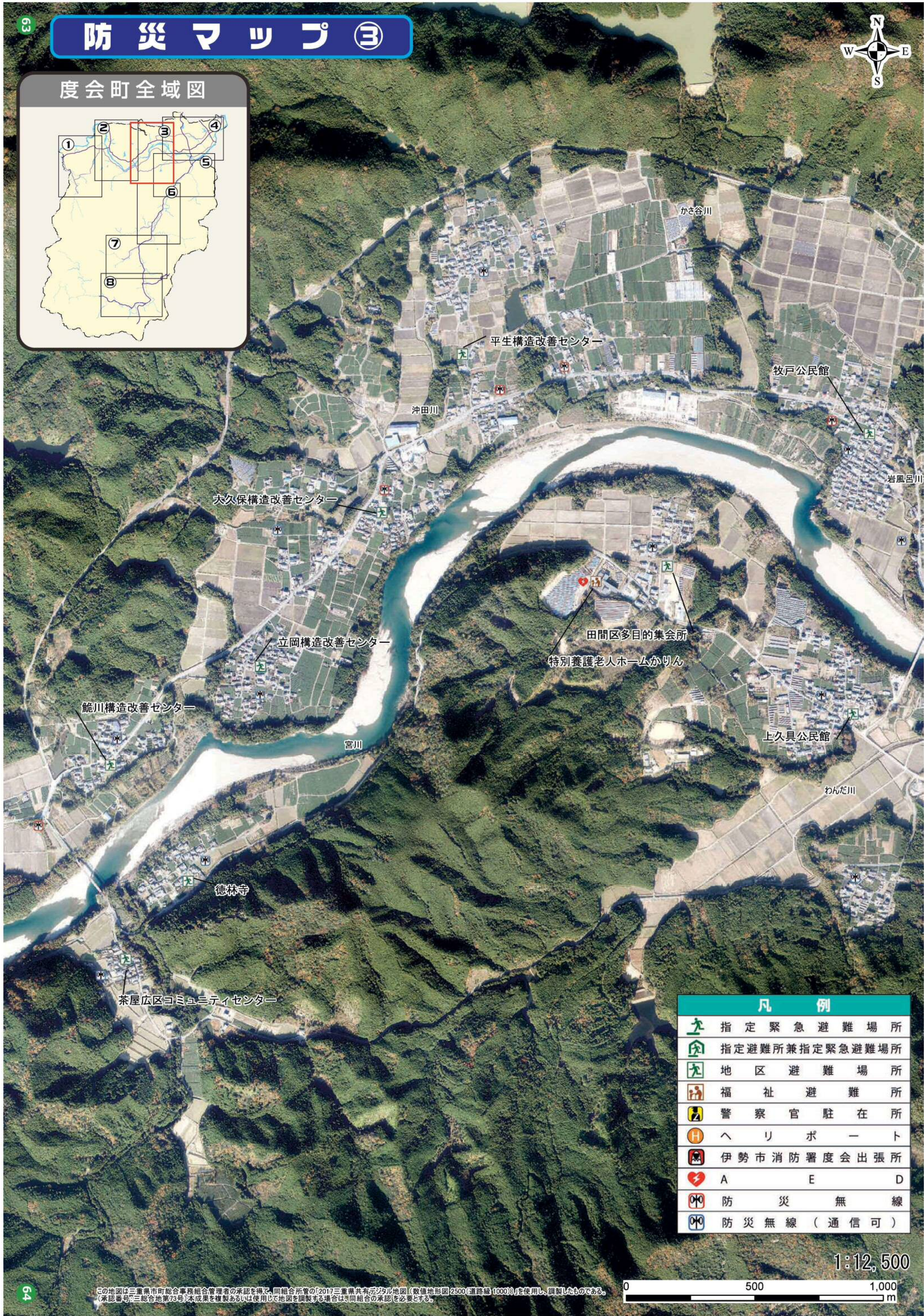
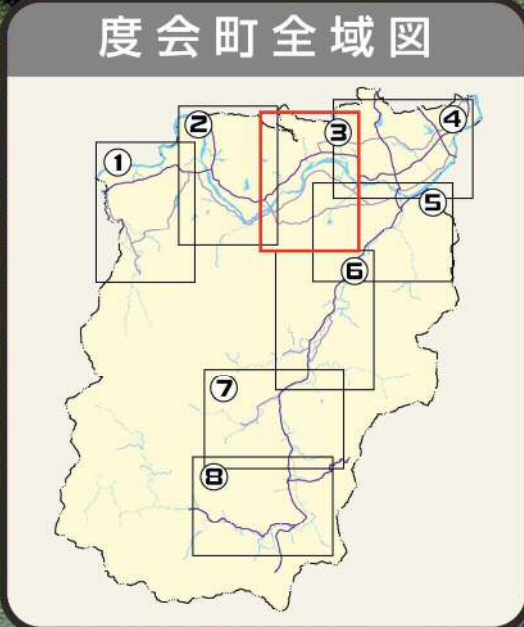
凡 例	
	指定緊急避難場所
	指定避難所兼指定緊急避難場所
	地区避難場所
	福祉避難所
	警察官駐在所
	へりぽーと
	伊勢市消防署度会出張所
	A E D
	防災無線
	防災無線（通信可）

1:12,500



この地図は三重県市町総合事務組合管理者の承認を得て、同組合所管の「2017三重県共有デジタル地図（数値地形図2500（道路線1000）」を使用し、調整したものである。（承認番号：三総合地第73号）本成果を複製あるいは使用して地図を調整する場合は、同組合の承認が必要とする。

防災マップ ③



凡 例	
	指定緊急避難場所
	指定避難所兼指定緊急避難場所
	地区避難場所
	福祉避難所
	警察官駐在所
	へりポ一ト
	伊勢市消防署度会出張所
	A E D
	防災無線
	防災無線（通信可）

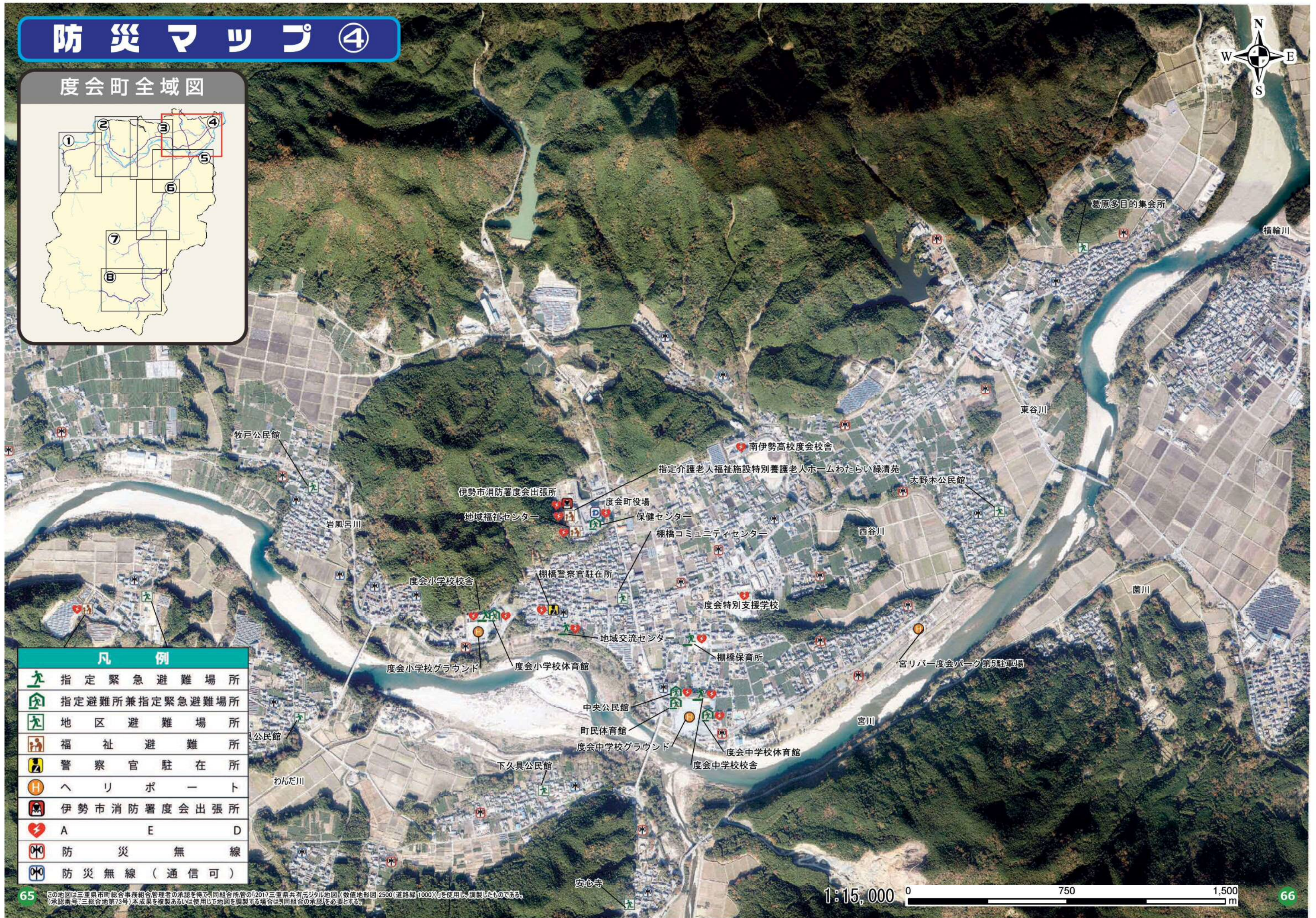
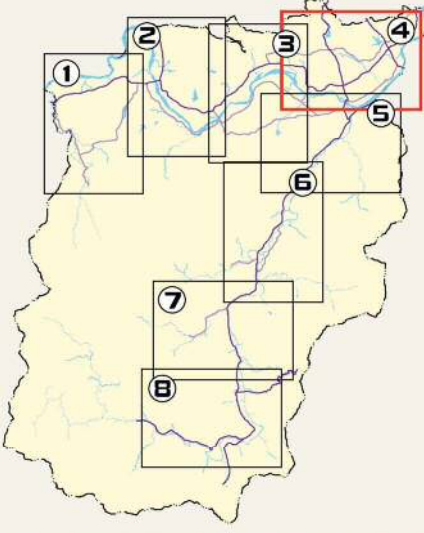
1:12,500



この地図は三重県市町総合事務組合管理者の承認を得て、同組合所管の「2017三重県共有デジタル地図（数値地形図2500（道路幅1000）」を使用し、調整したものである。（承認番号：三総合地第73号）本成果を複製あるいは使用して地図を調整する場合は、同組合の承認を必要とする。

防災マップ④

度会町全域図



凡例

	指定緊急避難場所
	指定避難所兼指定緊急避難場所
	地区避難場所
	福祉避難所
	警察官駐在所
	へりポ一ト
	伊勢市消防署度会出張所
	A E D
	防災無線
	防災無線（通信可）

65 この地図は三重県市町総合事務組合管理者の承認を得て「同組合所管の『2017三重県共有デジタル地図（数値地形図 2500（道路線 1000））』を使用し、調整したものである。（承認番号：三総合地第73号）本成果を複製あるいは使用して地図を調製する場合は、同組合の承認を必要とする。

防災マップ ⑤

上久具公民館

わんだ川

下久具公民館

中央公民館

町民体育館

度会中学校グラウンド

度会中学校体育館

度会中学校校舎

宮川

安心寺

一之瀬川

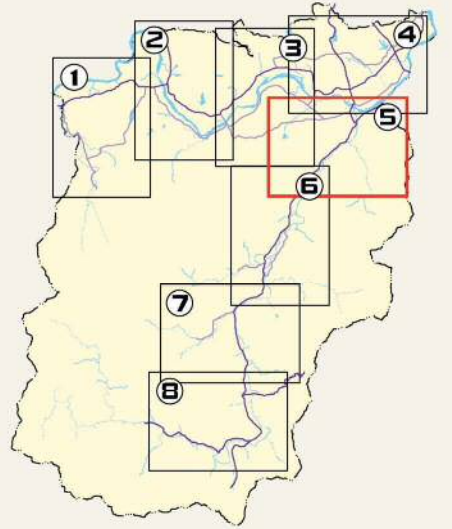
五里山川

五里山川

清光寺



度会町全域図



凡例

	指定緊急避難場所
	指定避難所兼指定緊急避難場所
	地区避難場所
	福祉避難所
	警察官駐在所
	へりポ一ト
	伊勢市消防署度会出張所
	A E D
	防災無線
	防災無線（通信可）

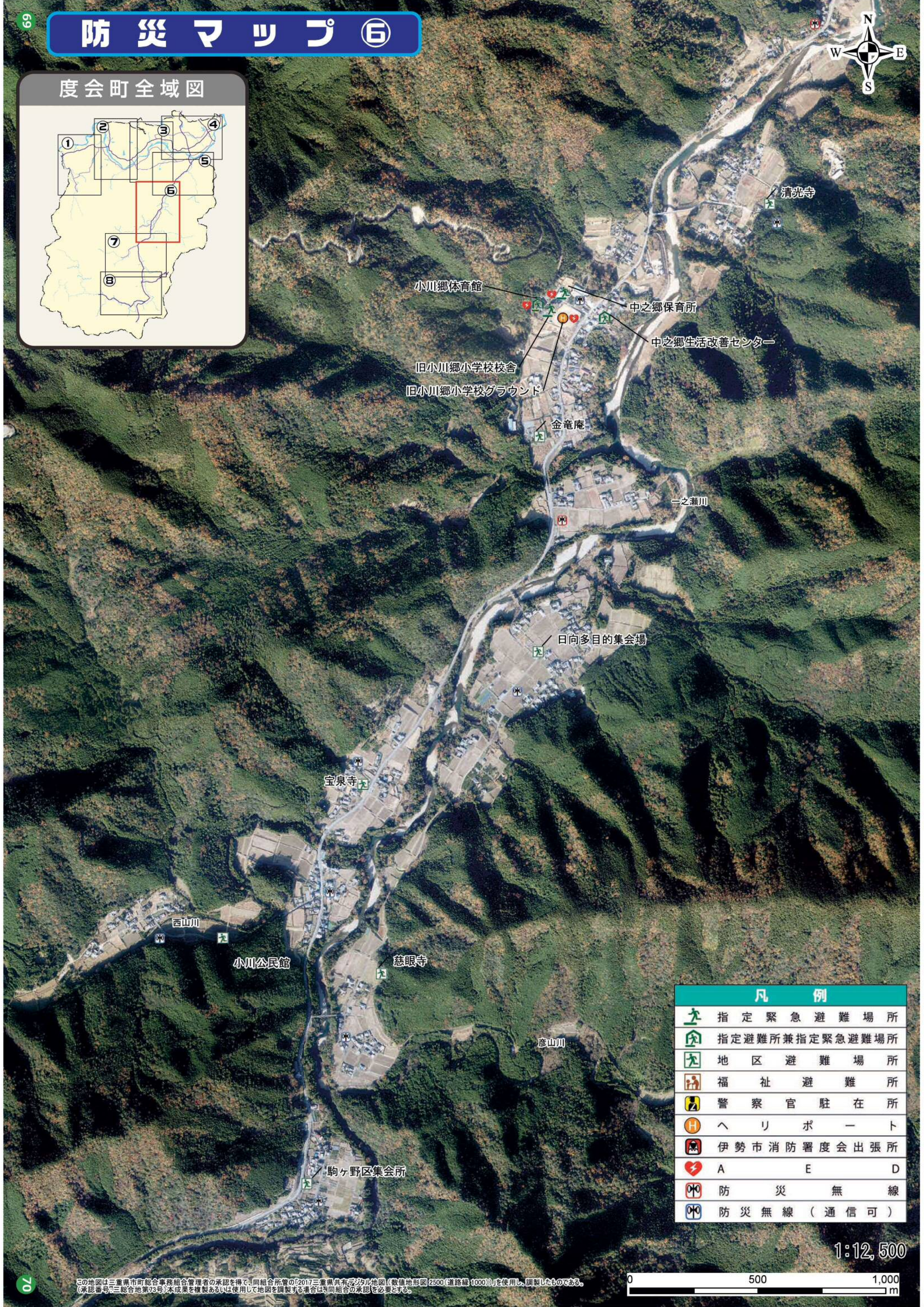
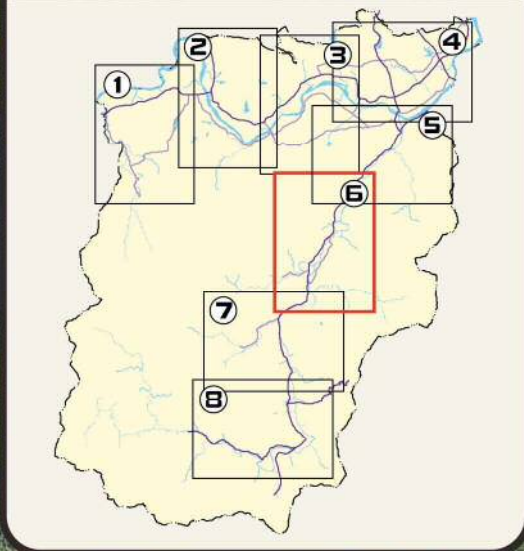
1:12,500 0 500 1,000 m

この地図は三重県市町総合事務組合管理者の承認を得て、同組合所管の「2017三重県共有デジタル地図（数値地形図2500（道路線1000）」を使用し、調整したものである。（承認番号：三総合地第73号）本成果を複製あるいは使用して地図を調整する場合は、同組合の承認を必要とする。

防災マップ ⑥



度会町全域図



凡 例	
	指定緊急避難場所
	指定避難所兼指定緊急避難場所
	地区避難場所
	福祉避難所
	警察官駐在所
	ヘリポート
	伊勢市消防署度会出張所
	A E D
	防災無線
	防災無線（通信可）

1:12,500

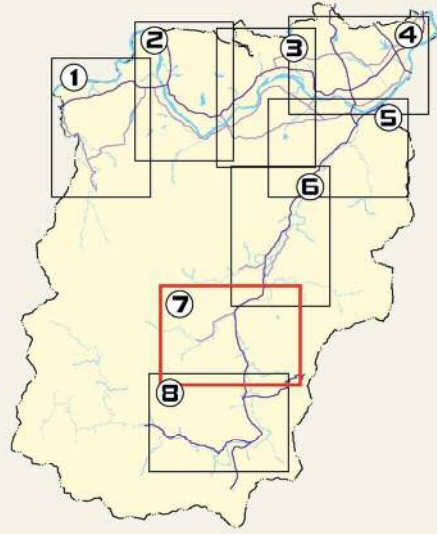


この地図は三重県市町総合事務組合管理者の承認を得て、同組合所管の「2017三重県共有デジタル地図（数値地形図2500（道路線1000）」を使用し、調製したものである。（承認番号：三総合地第73号）本成果を複製あるいは使用して地図を調製する場合は、同組合の承認を必要とする。

防災マップ ⑦



度会町全域図

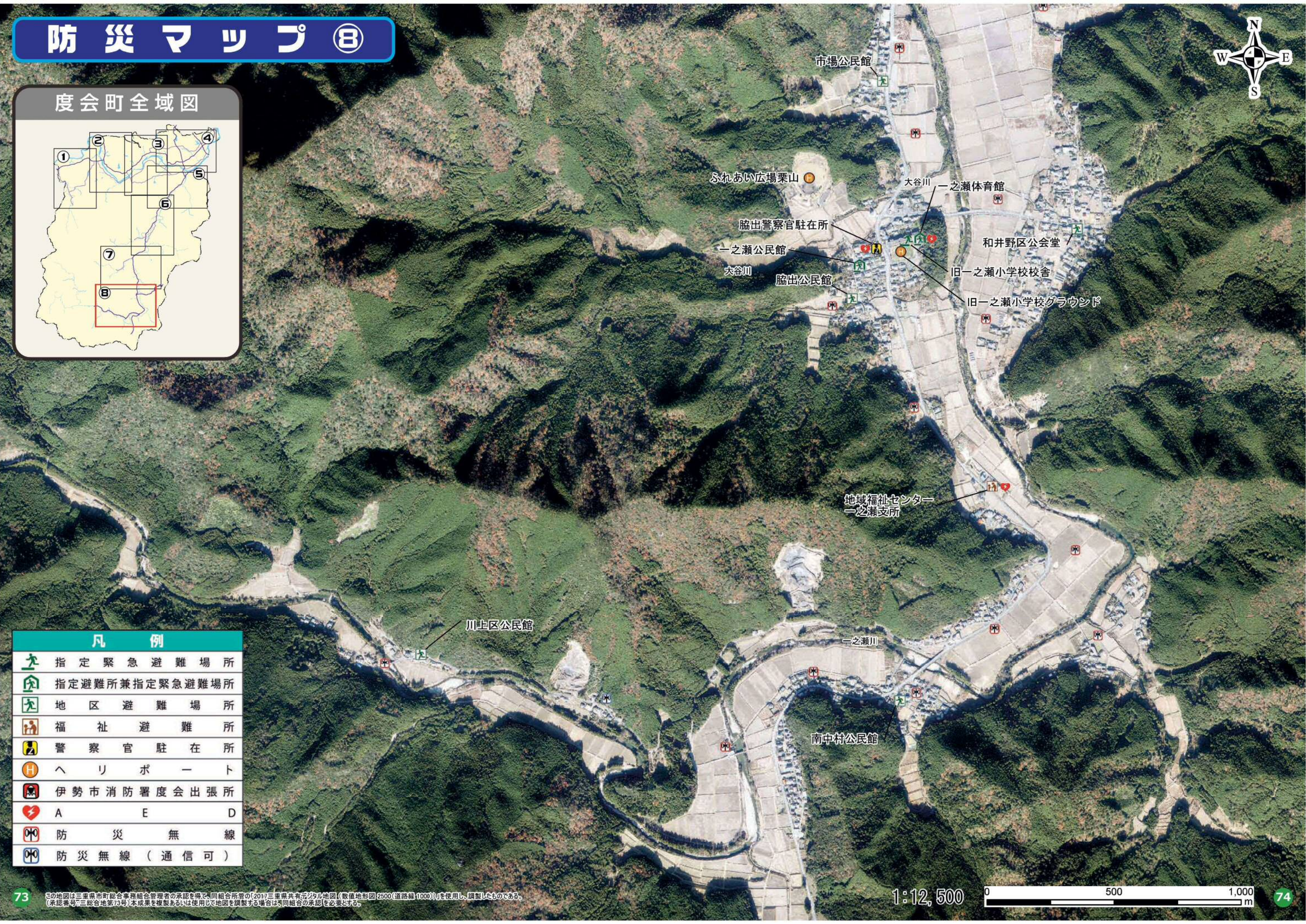
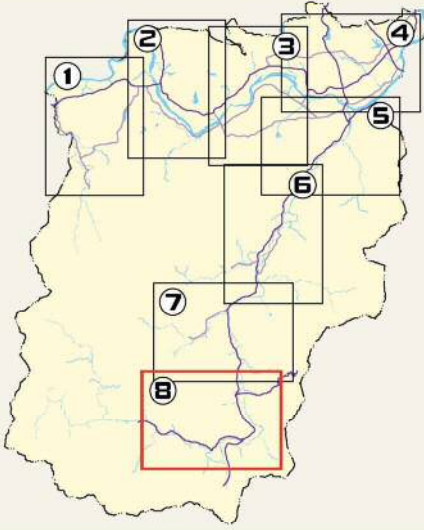


凡 例	
	指定緊急避難場所
	指定避難所兼指定緊急避難場所
	地区避難場所
	福祉避難所
	警察官駐在所
	ヘリポート
	伊勢市消防署度会出張所
	A E D
	防災無線
	防災無線（通信可）

0 500 1,000 m

1:12,500

度会町全域図



凡 例	
	指定緊急避難場所
	指定避難所兼指定緊急避難場所
	地区避難場所
	福祉避難所
	警察官駐在所
	ヘリポート
	伊勢市消防署度会出張所
	A E D
	防災無線
	防災無線（通信可）