

ため池の氾濫に備えて

ため池は全国におよそ16万箇所あり、古くから農業用水の貯水池として利用されてきましたが、その多くは築造から100年以上が経過し、老朽化が進行しています。さらに、近年多発している局地的な大雨や地震などの自然災害が重なることにより、ため池が決壊し、人命や財産などに大きな被害をもたらす危険性が高まります。このため、ため池が決壊した場合に想定される浸水被害の範囲や避難場所などの情報を分かりやすく地域住民の方々に提供することを目的として、「ため池ハザードマップ」を作成しました。この「ため池ハザードマップ」により、浸水区域や避難場所を事前に把握し、安全な避難活動にご活用いただくとともに、「ため池ハザードマップ」を通じて日頃の防災意識の向上や地域の防災情報の共有などにお役立てください。



平成25年9月、台風18号による大雨により決壊したため池

ため池ハザードマップ



水深	
10m ~ 20m	未満の区域
5m ~ 10m	未満の区域
3m ~ 5m	未満の区域
1m ~ 3m	未満の区域
0.5m ~ 1m	未満の区域
0.3m ~ 0.5m	未満の区域
~ 0.3m	未満の区域

「ため池ハザードマップ」は、ため池が決壊した場合、氾濫した洪水がどのような水深で、またどのような速度で広がるのかを氾濫解析シミュレーションによって予測し、左の図のように

浸水区域や洪水到達時間を表しています。また、緊急時の避難場所(学校、公民館など)や避難経路となる主要道路も表示しています。

この地図を見て、ご自宅や通勤・通学経路など、ご自身やご家族の生活場所に浸水被害の危険があることを事前に把握するとともに、避難場所や安全な道路を確認し、緊急時に備えることが重要です。

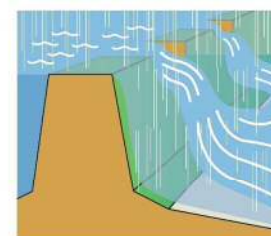
こんな場合にため池決壊の危険があります！

地震発生直後



大きな地震が発生すると、堤防で亀裂や地すべりが発生し、地盤の液状化現象が起きるため、堤防決壊の危険性が高くなります。

大雨が長く続いた時



ため池の洪水吐(許容量を超えた貯水を放水する施設)の能力には限界があり、ゲリラ豪雨などの局地的な大雨が長く続いた場合、ため池の水位が上昇し、堤防を乗り越えた水の勢いによって堤防が浸食され、決壊につながる危険性があります。

ため池が決壊する前に避難しましょう！

防災準備

- ため池の被害範囲を把握する。
- 避難場所、安全な道路を確認する。
- 非常持ち出し品を常備する。

情報収集

- テレビやラジオで気象情報を確認する。(緊急地震速報、台風情報など)
- 避難情報に注意する。

避難

- 避難は徒歩で行う。
- 持ち出し品は最小限にする。
- 「ため池ハザードマップ」を携帯する。

緊急時にため池の決壊を知らせることは出来ません。

大切なことは、**ため池が決壊する前に避難すること**です。日ごろから防災に関心を持ち、いざという時のために準備をすることが必要です。

防災のための日常管理

洪水吐の土砂・ゴミなどを取り除く。かさ上げのための土のうを置かない。

洪水吐に堆積した土砂やゴミなどは、流水断面を阻害し、適切な機能を発揮することができません。また、ため池の貯水を増やすために、洪水吐に土のうを積み重ねる様子がよく見られますが、これも危険ですので止めてください。



土のうによる洪水吐のかさ上げ

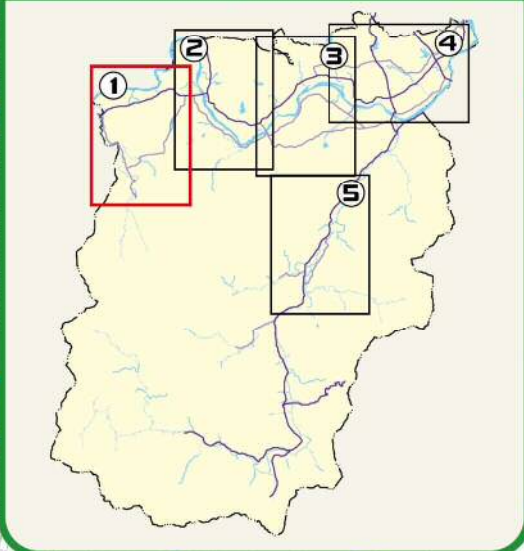
地震後や大雨の前にため池の水位を下げる。

地震により発生した堤防の亀裂に浸水し、2~3日後に堤防が決壊する危険性があることが、過去の震災調査で判明しています。このため地震発生後、安全を確保した上でため池の水位を2m程度下げてください。また、天気予報により大雨が予想される場合についても、営農に支障のない範囲で水位を下げてください。

防災マップ ①

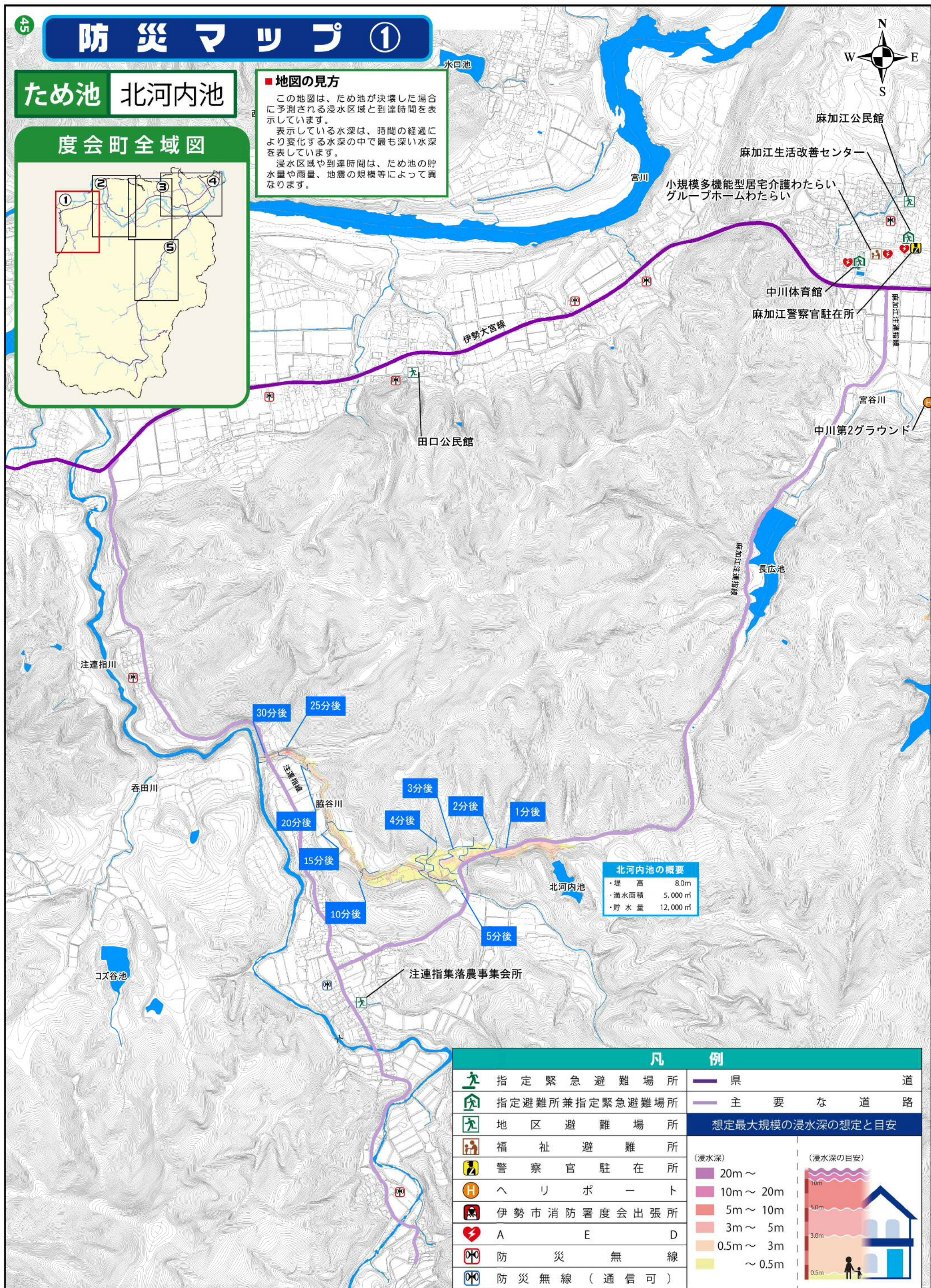
ため池 北河内池

度会町全域図



■地図の見方

この地図は、ため池が決壊した場合に予測される浸水区域と到達時間を表示しています。
 表示している水深は、時間の経過により変化する水深の中で最も深い水深を表しています。
 浸水区域や到達時間は、ため池の貯水量や雨量、地震の規模等によって異なります。



北河内池の概要
 ・堤高 8.0m
 ・満水面積 5,000㎡
 ・貯水量 12,000㎡

凡 例	
	指定緊急避難場所
	指定避難所兼指定緊急避難場所
	地区避難場所
	福祉避難所
	警察官駐在所
	へりポト
	伊勢市消防署度会出張所
	A E D
	防災無線
	防災無線（通信可）
	県道
	主要な道路
想定最大規模の浸水深の想定と目安	
(浸水深)	(浸水深の目安)
	20m ~
	10m ~ 20m
	5m ~ 10m
	3m ~ 5m
	0.5m ~ 3m
	~ 0.5m

防災マップ ②

度会町全域図

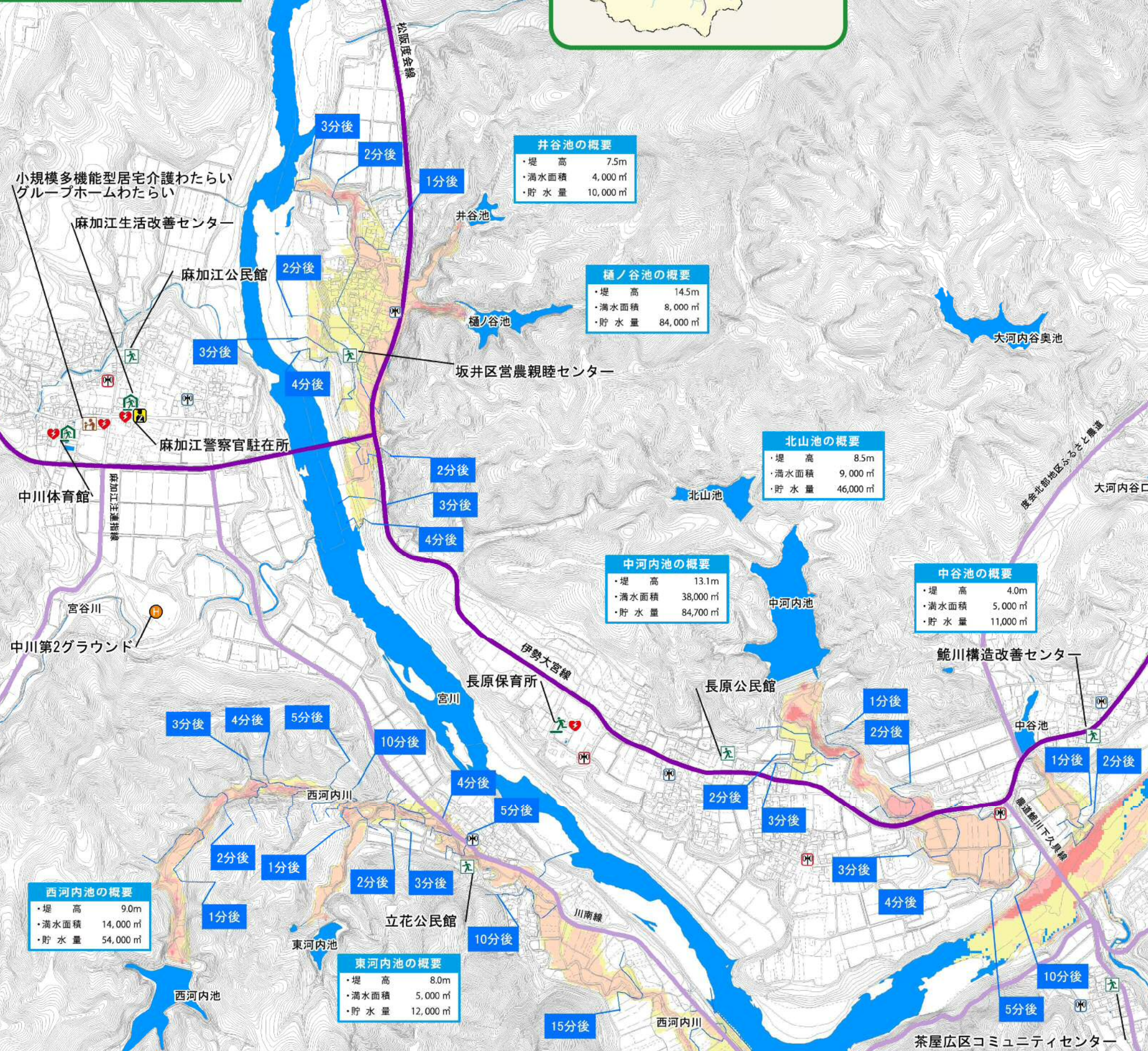


ため池

井谷池／樋ノ谷池／東河内池
西河内池／中谷池／北山池／中河内池

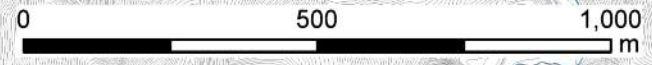
■ 地図の見方

この地図は、ため池が決壊した場合に予測される浸水区域と到達時間を表示しています。
表示している水深は、時間の経過により変化する水深の中で最も深い水深を表示しています。
浸水区域や到達時間は、ため池の貯水量や雨量、地震の規模等によって異なります。



凡 例	
	指定緊急避難場所
	指定避難所兼指定緊急避難場所
	地区避難場所
	福祉避難所
	警察官駐在所
	へりポート
	伊勢市消防署度会出張所
	A
	E
	D
	防災無線
	防災無線 (通信可)
	県道
	主要な道路
想定最大規模の浸水深の想定と目安	
	(浸水深) 10m ~ 20m
	(浸水深) 5m ~ 10m
	(浸水深) 3m ~ 5m
	(浸水深) 1m ~ 3m
	(浸水深) 0.5m ~ 1m
	(浸水深) 0.3m ~ 0.5m
	(浸水深) ~ 0.3m

1:12,500



防災マップ ③

ため池

惣風池／谷村池／岩ヶ谷池／中谷池
牧戸馬頭池／北山池／中河内池／里中池／中谷池

■ 地図の見方

この地図は、ため池が決壊した場合に予測される浸水区域と到達時間を表示しています。
表示している水深は、時間の経過により変化する水深の中で最も深い水深を表示しています。
浸水区域や到達時間は、ため池の貯水量や雨量、地震の規模等によって異なります。

惣風池の概要

- ・堤 高 7.5m
- ・満水面積 3,000㎡
- ・貯水量 12,000㎡

谷村池の概要

- ・堤 高 7.5m
- ・満水面積 100㎡
- ・貯水量 1,000㎡

岩ヶ谷池の概要

- ・堤 高 10.0m
- ・満水面積 3,000㎡
- ・貯水量 7,000㎡

牧戸馬頭池の概要

- ・堤 高 10.0m
- ・満水面積 50,000㎡
- ・貯水量 200,000㎡

中谷池の概要

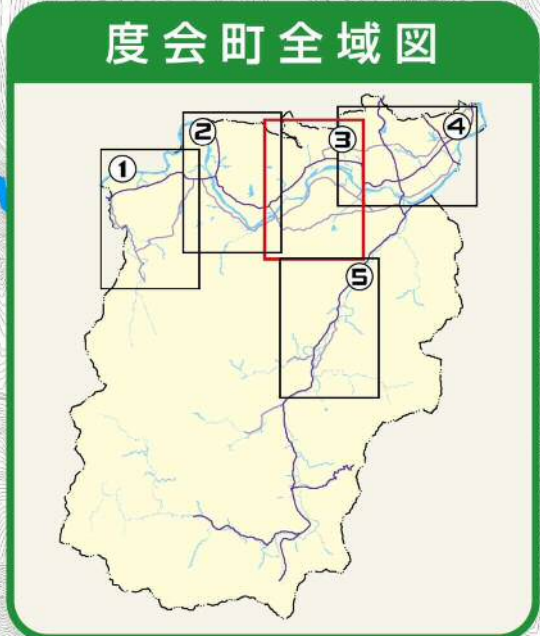
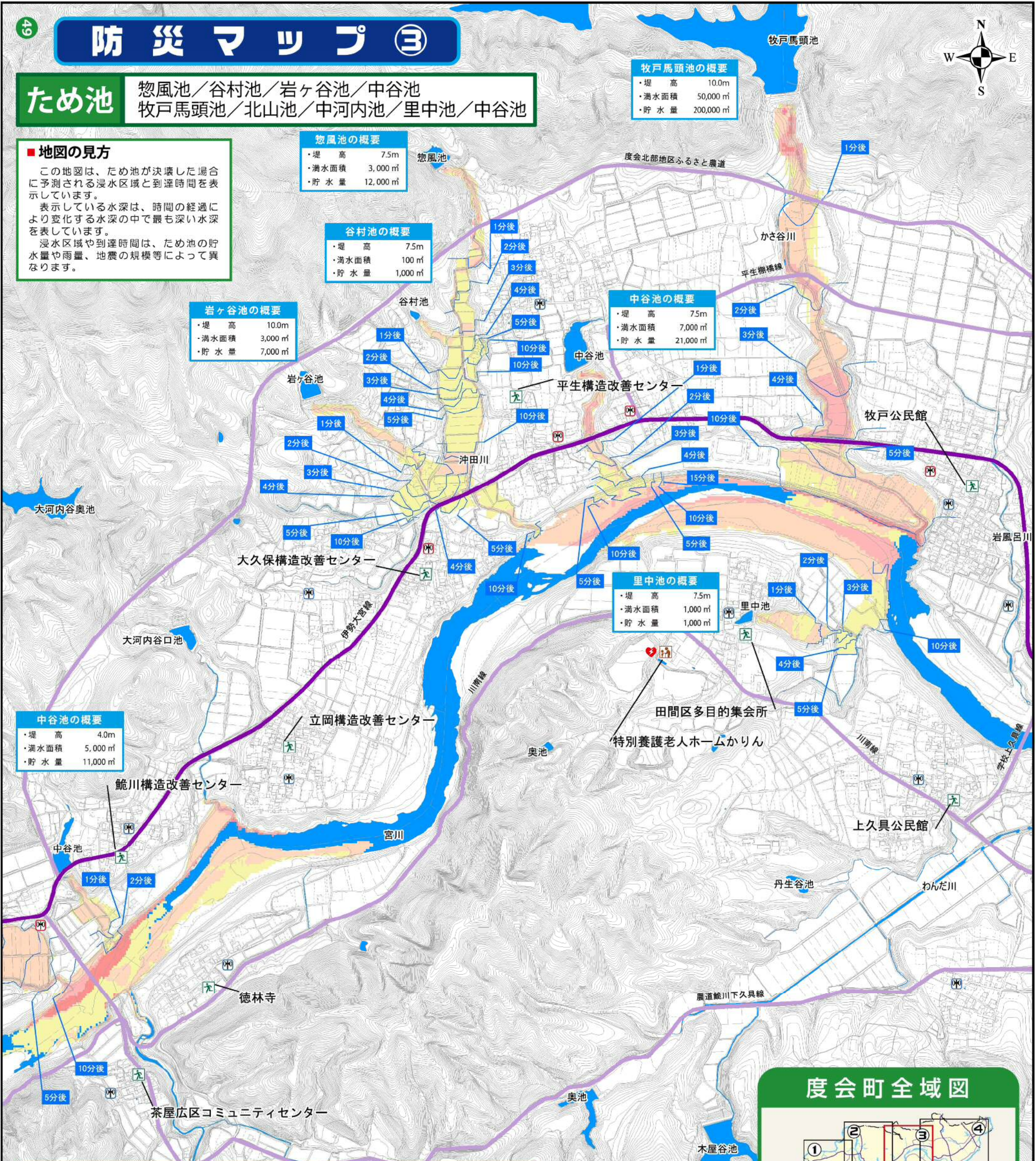
- ・堤 高 7.5m
- ・満水面積 7,000㎡
- ・貯水量 21,000㎡

里中池の概要

- ・堤 高 7.5m
- ・満水面積 1,000㎡
- ・貯水量 1,000㎡

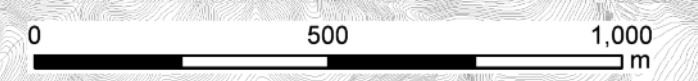
中谷池の概要

- ・堤 高 4.0m
- ・満水面積 5,000㎡
- ・貯水量 11,000㎡



凡 例	
	指定緊急避難場所
	指定避難所兼指定緊急避難場所
	地区避難場所
	福祉避難所
	警察官駐在所
	へりぽーと
	伊勢市消防署度会出張所
	A E D
	防災無線
	防災無線（通信可）
	県道
	主要な道路
想定最大規模の浸水深の想定と目安	
	10m ~ 20m
	5m ~ 10m
	3m ~ 5m
	1m ~ 3m
	0.5m ~ 1m
	0.3m ~ 0.5m
	~ 0.3m

1:12,500



この地図は三重県市町総合事務組合管理者の承認を得て、同組合所管の「2017三重県共有デジタル地図（数値地形図 2500（道路線 1000）」を使用し、調整したものである。（承認番号：三総合地第73号）本成果を複製あるいは使用して地図を調整する場合は、同組合の承認を必要とする。

防災マップ ④

ため池 山入池/田起池/耳久谷池/大谷池/中谷池 牧戸馬頭池/大野木池/岩坂大池/里中池



凡 例	
	指定緊急避難場所
	指定避難所兼指定緊急避難場所
	地区避難場所
	福祉避難所
	警察官駐在所
	ヘリポート
	伊勢市消防署度会出張所
	A
	E
	D
	防災無線
	防災無線 (通信可)
	県道
	主要な道路
想定最大規模の浸水深の想定と目安	
(浸水深)	(浸水深の目安)
10m ~ 20m	50cm
5m ~ 10m	30cm
3m ~ 5m	10cm
1m ~ 3m	5cm
0.5m ~ 1m	2cm
0.3m ~ 0.5m	1cm
~ 0.3m	0.5cm

牧戸馬頭池の概要
 ・堤高 10.0m
 ・満水面積 50,000㎡
 ・貯水量 200,000㎡

岩坂大池の概要
 ・堤高 17.0m
 ・満水面積 30,000㎡
 ・貯水量 200,000㎡

大谷池の概要
 ・堤高 14.1m
 ・満水面積 33,000㎡
 ・貯水量 163,000㎡

山入池の概要
 ・堤高 7.5m
 ・満水面積 16,000㎡
 ・貯水量 41,000㎡

田起池の概要
 ・堤高 7.5m
 ・満水面積 1,000㎡
 ・貯水量 2,000㎡

耳久谷池の概要
 ・堤高 7.5m
 ・満水面積 5,000㎡
 ・貯水量 42,000㎡

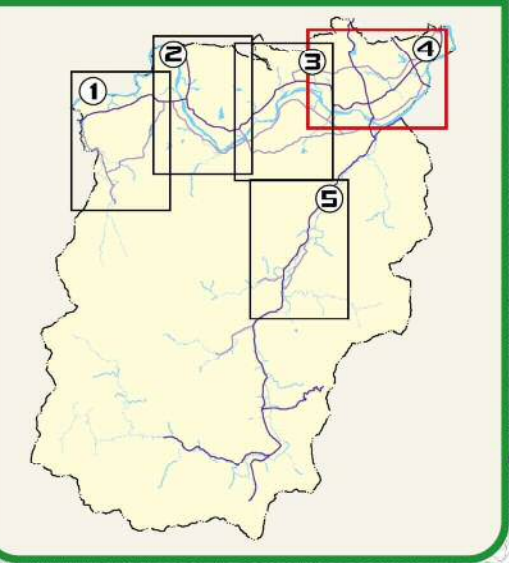
大野木池の概要
 ・堤高 13.0m
 ・満水面積 36,000㎡
 ・貯水量 148,000㎡

中谷池の概要
 ・堤高 7.5m
 ・満水面積 7,000㎡
 ・貯水量 21,000㎡

里中池の概要
 ・堤高 7.5m
 ・満水面積 1,000㎡
 ・貯水量 1,000㎡

■ 地図の見方
 この地図は、ため池が決壊した場合に予測される浸水区域と到達時間を表示しています。
 表示している水深は、時間の経過により変化する水深の中で最も深い水深を表しています。
 浸水区域や到達時間は、ため池の貯水量や雨量、地震の規模等によって異なります。

度会町全域図



防災マップ ⑤

ため池 五ヶ町池／花瀬池

花瀬池の概要

- ・堤 高 13.0m
- ・満水面積 1,000㎡
- ・貯水量 1,000㎡

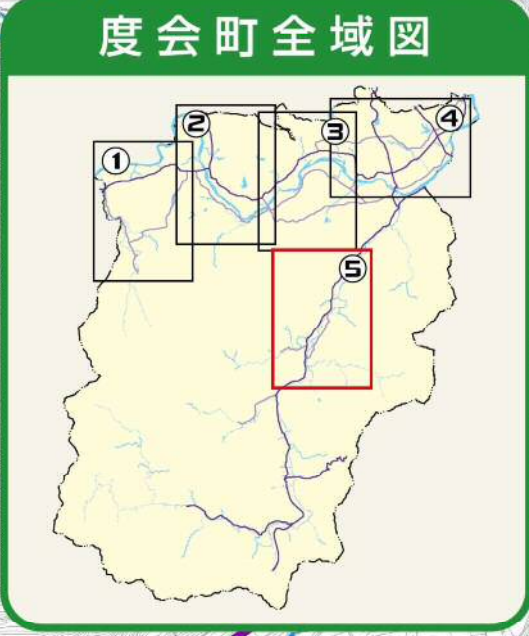
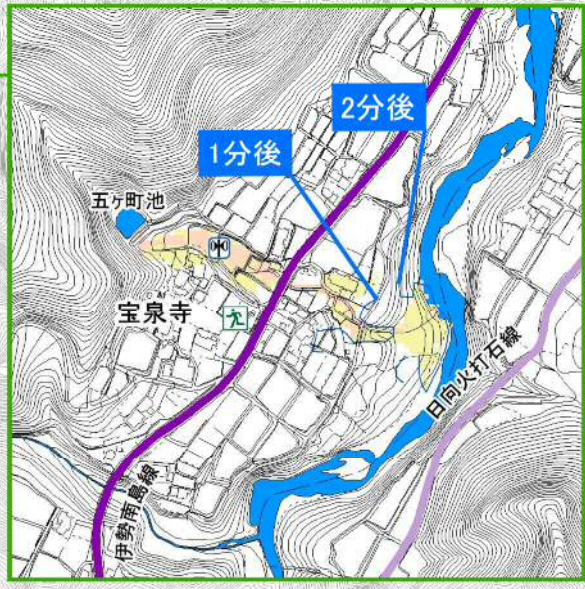


■ 地図の見方

この地図は、ため池が決壊した場合に予測される浸水区域と到達時間を表示しています。
表示している水深は、時間の経過により変化する水深の中で最も深い水深を表示しています。
浸水区域や到達時間は、ため池の貯水量や雨量、地震の規模等によって異なります。

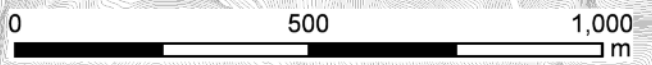
五ヶ町池の概要

- ・堤 高 7.5m
- ・満水面積 1,000㎡
- ・貯水量 1,000㎡



凡 例	
	指定緊急避難場所
	指定避難所兼指定緊急避難場所
	地区避難場所
	福祉避難所
	警察官駐在所
	へりポ一ト
	伊勢市消防署度会出張所
	A E D
	防災無線
	防災無線（通信可）
	県道
	主要な道路
想定最大規模の浸水深の想定と目安	
(浸水深)	(浸水深の目安)
	20m～
	10m～20m
	5m～10m
	3m～5m
	0.5m～3m
	～0.5m

1:12,500



この地図は三重県市町総合事務組合管理者の承認を得て、同組合所管の「2017三重県共有デジタル地図（数値地形図 2500（道路線 1000）」を使用し、調整したものである。
（承認番号：三総合地第73号）本成果を複製あるいは使用して地図を調製する場合は、同組合の承認を必要とする。