

# 度会町ふるさと歴史館だより 令和4年7月(夏号)

## ふるさと歴史館 夏のイベントご案内

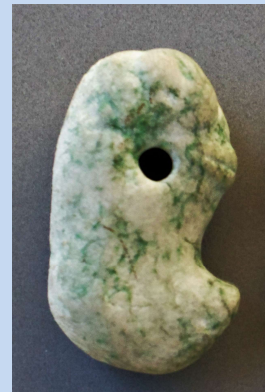
みなさまこんにちは！いかがお過ごしでしょうか。

もうすぐ本格的な暑さの季節を迎えますね。今夏のふるさと歴史館では、新型コロナウイルス感染拡大のため休止していましたが夏休みイベントを3年ぶりに再開します。ぜひご来館ください。

### 原始・古代のアクセサリー

#### その1

#### まがたま 勾玉づくり体験を開催します



町内 森添遺跡出土のヒスイ勾玉

#### 開催日

7月24(日)・28(木)

8月4(木)・11(木)・14(日)・18(木)・25(木)

#### 時間

午前9時30分～・午後1時30分～(1日2回開催・定員1回20人)

#### 場所

ふるさと歴史館1階 多目的室 (旧小川郷小学校内)

#### 対象

どなたでも参加できます(小学生以下は保護者同伴)

#### 費用

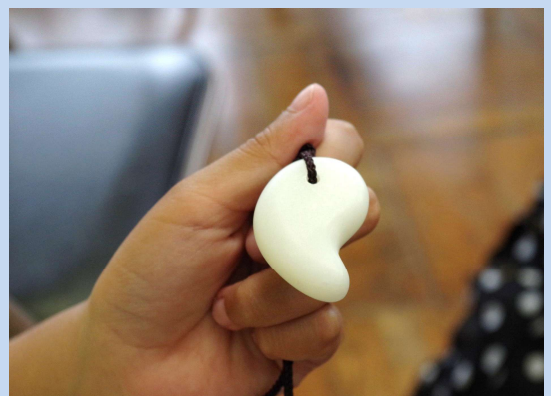
材料費 200円 (作った勾玉はお持ち帰り)

#### 申し込み

不要です、開催日当日の午前または午後にお越しください。

#### その他

- ・マスクの着用をお願いします。
- ・汚れてもよい服装でお越しください。
- ・体験の目安は約1～2時間程度です。
- ・材料がなくなり次第終了となります。また、新型コロナウイルスの感染状況によっては開催を中止または変更する場合があります。



#### その2 夏休み自由研究お助け相談

小学生・中学生・高校生のみなさん、夏休みの自由研究や自主的な学習で、自分の住んでいるふるさとのことなど調べてみたいと思っている人。歴史だけでなく、いろいろなテーマについても、歴史館職員ができるかぎり相談にのり、お手伝いしますよ。ぜひご来館ください！

	日	月	火	水	木	金	土
7月					21	22	23
	24	25	26	27	28	29	30
	31						
8月		1	2	3	4	5	6
	7	8	9	10	11	12	13
	14	15	16	17	18	19	20
	21	22	23	24	25	26	27
	28	29	30	31			

夏休み期間中の開館日(黄色)  
勾玉づくり体験開催日(赤丸)

今年度も5月より開催中!! 「なるほど! 歴史講座」

### 「道楽神も見た参宮街道の町や村」

内容：道楽人がみたであろう江戸時代の街道や街並みについて知るとともに、当時の度会町と現在の度会町を比較して考える

講師：藤原 寛先生（元三重県立博物館長）

毎月第3木曜日、午後1時30分開講

場所：ふるさと歴史館 1階多目的室

次回以降からの参加もOKです。年会費1,000円  
申し込みは教育委員会（62-2422）へ



5月19日の講座風景

### ～あなたはどれだけ度会町を知っていますか?～

「広報わたらい」度会町の地域資源アーカイブ

\*答えはすべて過去の「広報わたらい」に掲載されていますよ

1. 町名の由来→度会って? ⇒広報わたらい 2019.12
2. 地名の由来→内城田って? ⇒同 2020.1
3. 地名の由来→一之瀬って? ⇒同 2020.2
4. 地名の由来→中川・小川郷って? ⇒同 2020.3
5. 注連指の十一面観音像は国宝かな? ⇒同 2016.8
6. 国東寺は何時代からある? ⇒同 2016.9
7. 森添遺跡の発掘は何年だった? ⇒同 2018.8
8. 一之瀬城跡の町文化財指定はいつ? ⇒同 2018.10
9. 木村家住宅（駒ヶ野）の国登録有形文化財指定はいつ? ⇒同 2018.11
10. 中川村初代村長、日向村庄屋、柳眼科医、偉人河合道って知っていますか? ⇒同 2018.4・5・6・7、2019.10・11

### 古い写真をご提供ください!

当館では度会町の歴史や文化を後世に引き継ぐための資料として、古い民具や古文書・古写真・古地図類や考古遺物などを収集しています。

今回特に、町内の自然や街並み風景、祭りや行事、人々の暮らしぶりなどを写した古い写真（おおむね30年以上前のもの）を募集します。写真はデジタル化して保存し、企画展などで活用したいと考えています。お借りした写真はお返ししますので、お持ちの方はぜひご協力ください。フィルム・プリントどちらでもかまいません。教育委員会または直接資料館までお知らせください。

※民具等は、保管スペースの都合でお断りすることがあります。

今年度から「ふるさと歴史館だより」をお届けすることになりました。折々のイベント情報、町内の歴史・文化にちなんだニュースや特集などを取り上げ、年4回（7月・10月・1月・4月）の発行を予定しています。

当歴史館では3月末に御村精治・奥義次両職員が退任し、4月から田村陽一・門野隆一が後任として着任しました。退任されたお二人は、昭和61～62(1986～87)年に森添遺跡（上久具）の発掘調査を担当されたほか、平成26年のふるさと歴史館の開館以来、度会町の歴史・文化を掘り起し、さまざまな普及活動にご尽力いただきました。長年の活動に対し、深く感謝申し上げます。お二人には、今年度秋以降に開催予定の歴史力アップ講座で、「度会町の経塚・経碑」について講演していただく予定です。

拙い後任ではありますが、町の歴史・文化の継承と発展に、微力ながら努力する所存です。どうぞよろしくお願い申し上げます。

わたらいちょう

度会町ふるさと歴史館（三重県度会郡度会町中之郷1025 旧小川郷小学校内）

開館日 毎週木曜日（ただし第5木曜日は休館）・第2・第4日曜日 開館時間 9時～16時

お問い合わせ・連絡先 〒516-2195 三重県度会郡度会町棚橋1215-1 度会町教育委員会

TEL.0596-62-2422 FAX.0596-62-1647 kyoi@town.watarai.lg.jp